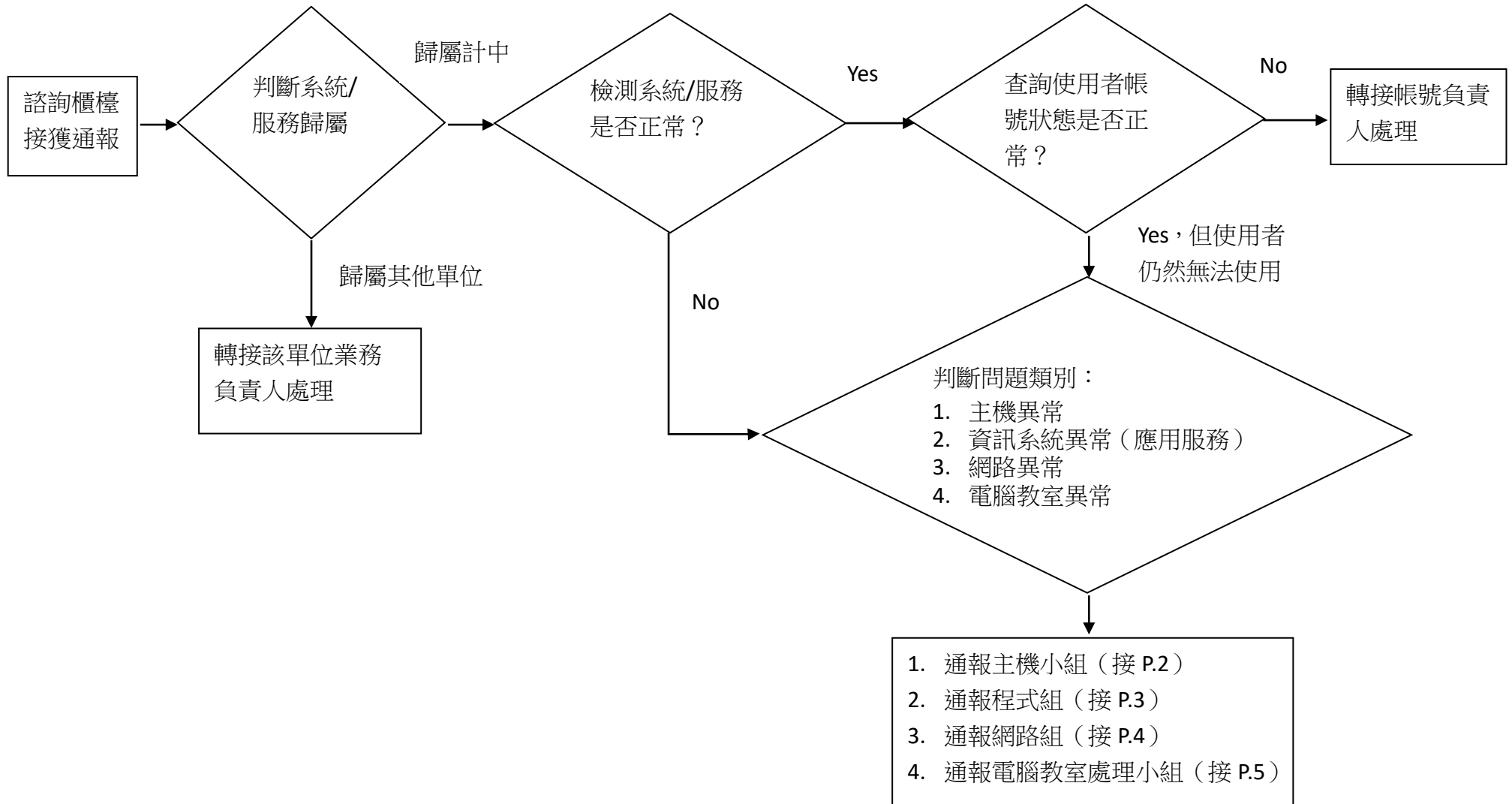


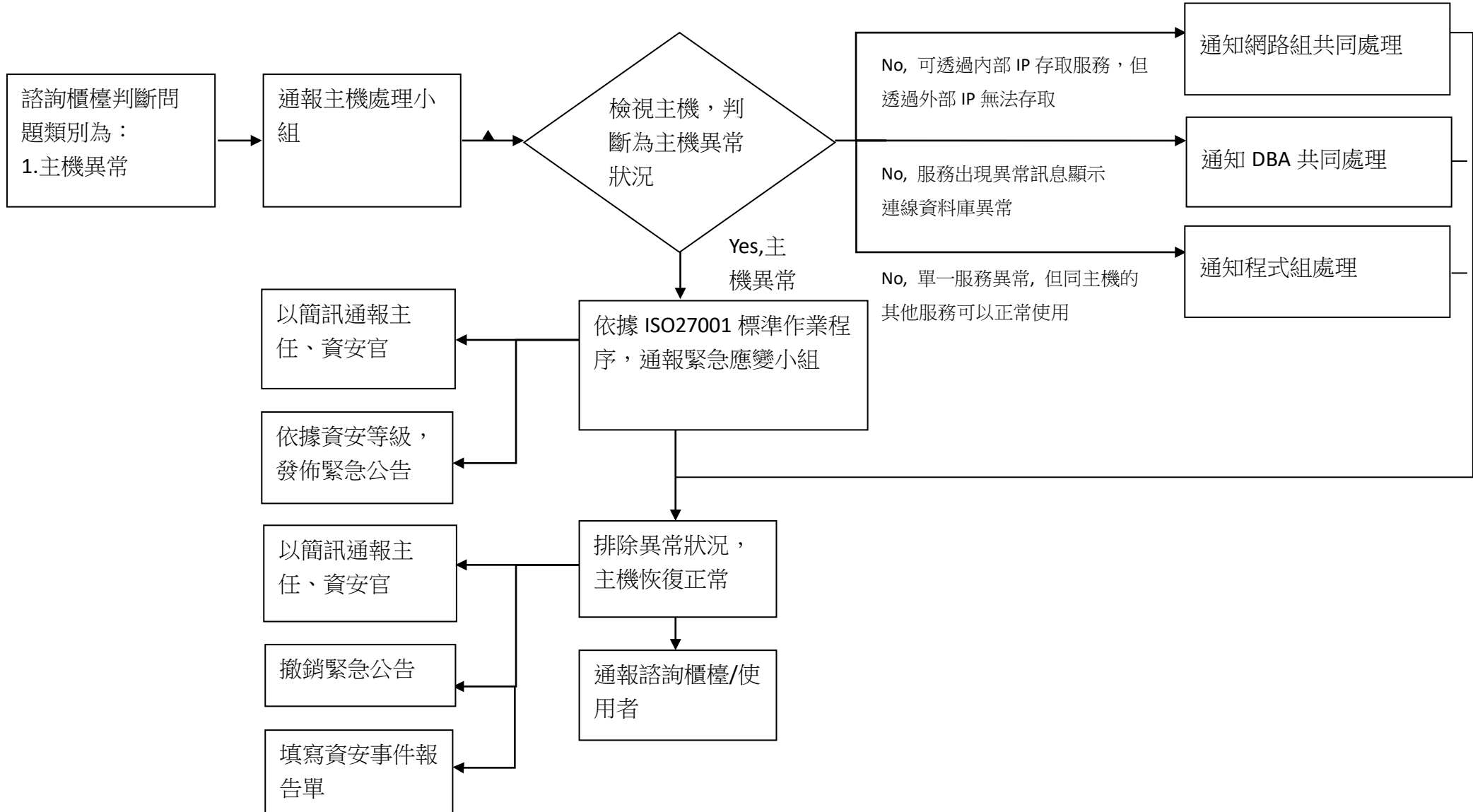
計資中心服務中斷通報及處理 SOP

諮詢櫃檯通報流程



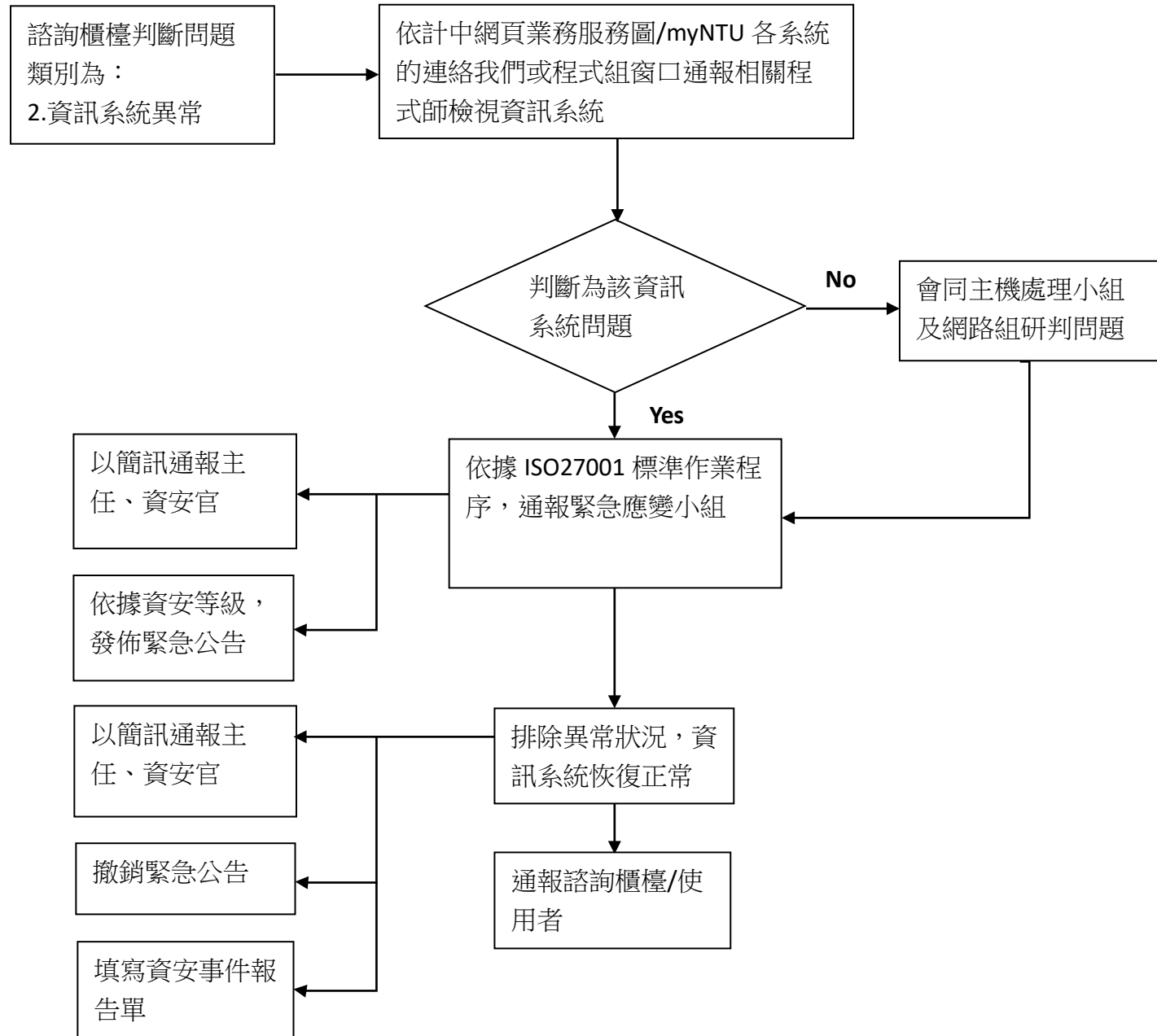
計資中心服務中斷通報及處理 SOP

1. 主機異常(P.2)



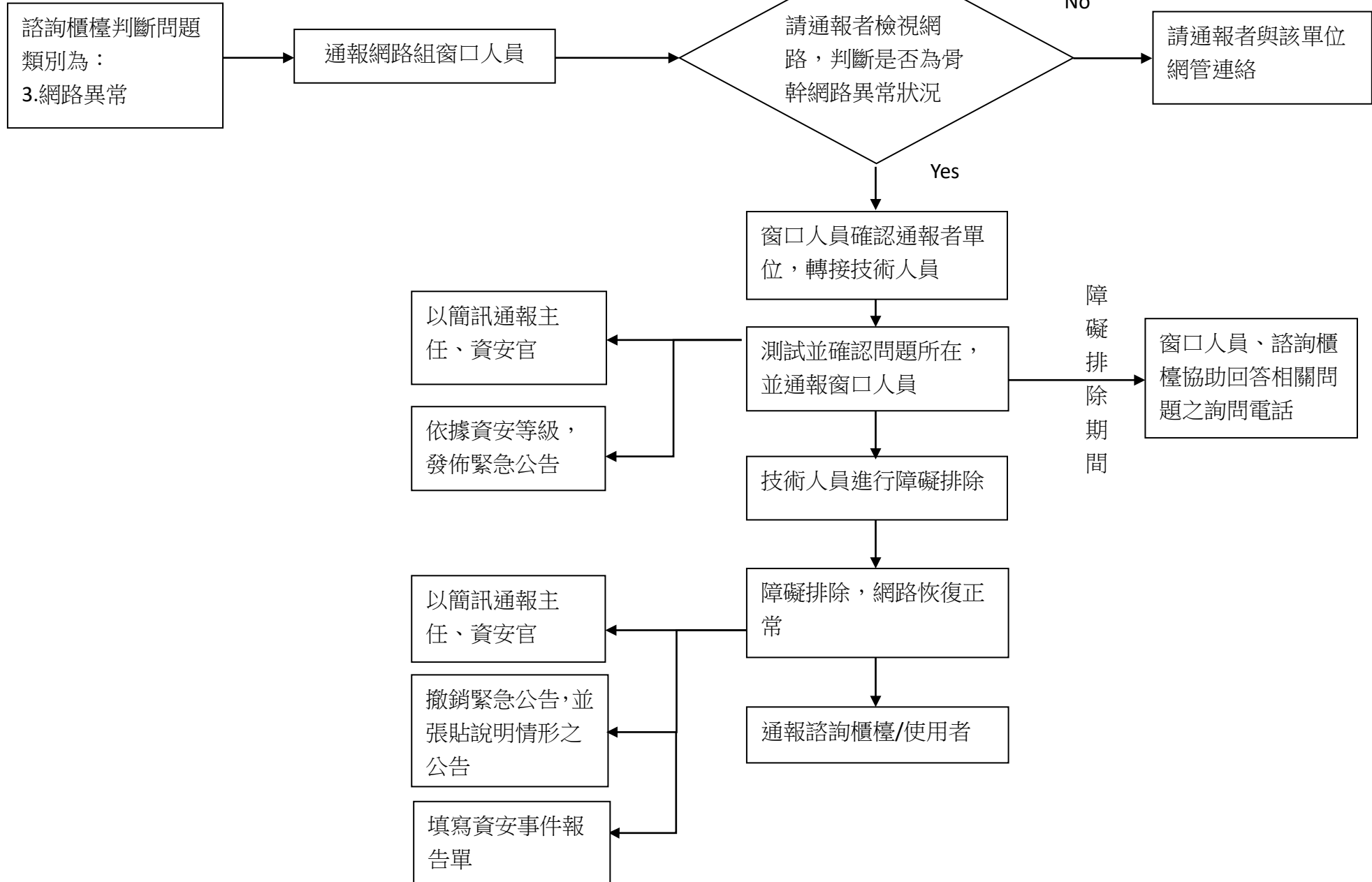
計資中心服務中斷通報及處理 SOP

2. 資訊系統異常(P.3)



計資中心服務中斷通報及處理 SOP

3. 網路異常(P.4)



計資中心服務中斷通報及處理 SOP

4.電腦教室異常(P.5)

